



Показано с тележкой стандартной высоты (заказное оборудование)



Показано с верхним воздухоотводом (заказное оборудование)

Изделие №: _____

C723

Фризер для мягкого мороженого

Двухсортовая скрутка

Характеристики

Предложите клиентам всю гамму популярной мягкозамороженной продукции - от мороженого с пониженным содержанием жира или без него до кастарда, йогурта и сорбета. Подавайте одновременно два сорта мягкозамороженных изделий или один сорт в скрутке "твист".

Морозильные цилиндры

Два, 2,8 кварт. (2,7 л).

Емкости для смеси

Две, 8 кварт. (7,6 л). Система дополнительного охлаждения емкости (SHR) поддерживает температуру смеси ниже 41°F (5° C) в режимах "Автоматический" и "Ожидания".

Световая индикация

Для обеспечения безопасности продукта предусмотрен вывод на цифровой дисплей истекшего с последней механической чистки времени (в часах). Световой индикатор "Мало смеси" извещает оператора о необходимости добавить смесь. Предусмотрена возможность подачи в этой ситуации и звукового сигнала. При включении в мигающем режиме индикатора "Смесь закончилась" происходит автоматическое выключение оборудования для предотвращения его повреждения.

Сенсорный экран управления

Сенсорные органы управления микропроцессором встроены в панель из прочного закаленного стекла. Для интерфейса предусмотрен выбор из нескольких языков. Для обеспечения отпуска мягких десертов неизменно высокого качества постоянно отслеживается вязкость продукта. Значения температуры в емкостях для смеси и в морозильном цилиндре могут выводиться на экран в градусах Цельсия или Фаренгейта в любом режиме работы. Счетчик раздаточного узла позволяет оператору вести учет отпущенных порций.

Режим ожидания

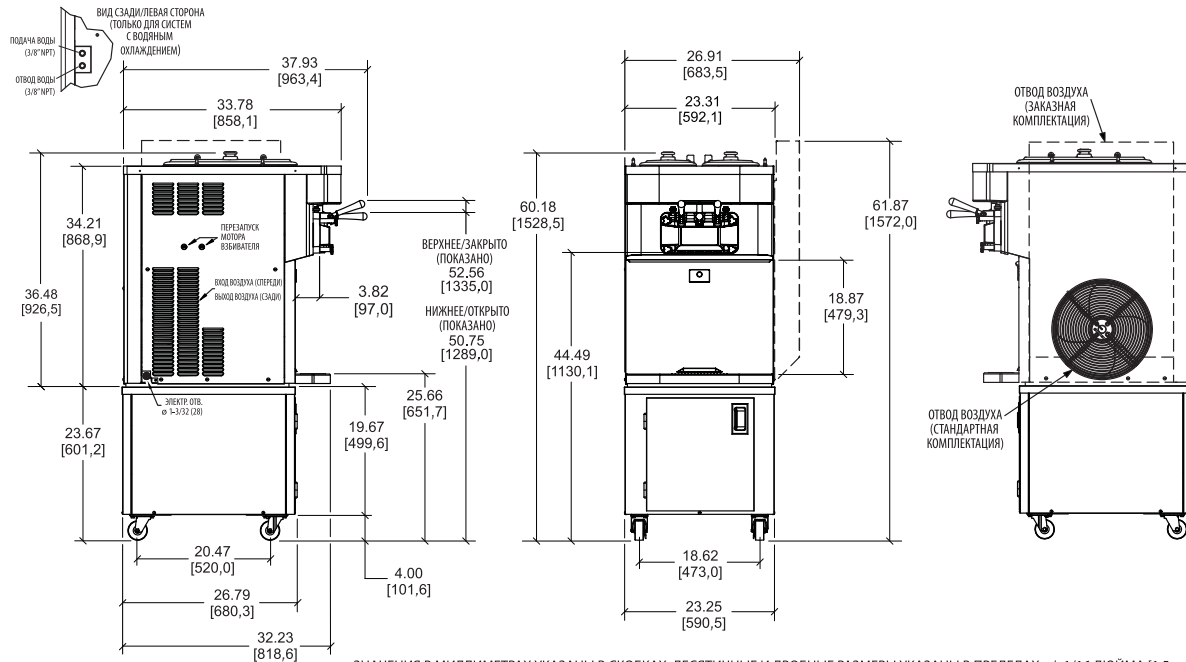
В периоды длительных перерывов в работе функция режима ожидания поддерживает безопасные для продукта температуры в емкости для смеси и в морозильном цилиндре.

Система блокировки дверцы

Невозможность работы взбивателя при открытой дверце раздаточного узла обеспечивает защиту оператора от травм.

Заслонка фризера

Заслонка из термопластика особой конструкции позволяет быстрый отпуск продукта. Для отпуска надавите вперед на эргономичную рабочую рукоятку. Самозакрывающиеся рабочие рукоятки входят в стандартный комплект поставки.



ЗНАЧЕНИЯ В МИЛЛИМЕТРАХ УКАЗАНЫ В СКОБКАХ. ДЕСЯТИЧНЫЕ И ДРОБНЫЕ РАЗМЕРЫ УКАЗАНЫ В ПРЕДЕЛАХ +/- 1/16 ДЮЙМА (1,5 мм).

Вес	в фунтах	в кг
Нетто	500	226.8
В ящике	559	253.6
	в куб. фут.	в куб. м
Объем	39.2	1.11
Размеры	в дюймах	в мм
Ширина	23-5/16	592
Глубина	33-13/16	858
Высота	36-1/2	927
Зазор от прилавка	---	---

*Конструкцией предусмотрено размещение на пластиковом коврик непосредственно на прилавке или (заказной вариант) на тележке.

Электр. характеристики	предохранитель (А, макс.)	токовая нагрузка цепи (А, мин.)	полюсов (P) проводов (W)
208-230/60/1, возд.	40	29	2P 3W
208-230/60/1, вод.	40	29	2P 3W
208-230/60/3, возд.	25	18	3P 4W
208-230/60/3, вод.	25	18	3P 4W
220-240/50/1, возд.	30	24	2P 3W
380-415/50/3N~, возд.	12	9	4P 5W

Данное оборудование может быть изготовлено и с иными электрическими характеристиками, а также иметь дополнительную сертификацию. За информацией о таких электрических характеристиках и сертификации, касающихся требований конкретных нормативов по электрооборудованию и (или) конкретной страны, обращайтесь к местному дистрибьютору компании "Тейлор". (Точные сведения об электрических характеристиках и сертификационной маркировке всегда читайте на паспортной табличке конкретного оборудования.)

В результате постоянно внедряемых усовершенствований в технические характеристики оборудования могут вноситься изменения без предварительного уведомления.

Технические характеристики заказа

Электропитание: напряжение _____ частота тока _____ число фаз _____
 Нейтраль: да нет Охлаждение: возд. вод. н/п

Дополнительное оборудование: _____

Уполномоченный дистрибьютор компании "Тейлор"

Характеристики

Электрические характеристики

Требуется выделенное подсоединение к электросети. Подробно о требованиях - см. Схему электрических соединений. Конструкцией предусмотрено постоянное подключение. С вопросами о местных нормативных требованиях, касающихся кабеля питания и розетки, обращайтесь к своему региональному дистрибьютеру компании "Тейлор".

Моторы взбивателя

Два, 1,0 л.с.

Система охлаждения

Одна, 9500 БТЕ/час. Хладагент - R404A.

Независимая система охлаждения емкости (SHR) - одна, 400 БТЕ/час; хладагент - R134a.

(Реальные значения БТЕ зависят от используемого компрессора).

С воздушным охлаждением оборудования

Минимальное расстояние до стен с боковых сторон - 6 дюймов (152 мм); рекомендуется размещать оборудование задней стенкой вплотную к стене или предусмотреть зазор 6 дюймов (152 мм). Воздухоотвод (приобретается дополнительно) направляет нагретый воздух вверх; минимальный зазор над воздухоотводом 12 дюймов (305 мм). При использовании воздухоотвода отпадает необходимость в воздушном зазоре с правой стороны оборудования.

С водяным охлаждением оборудования

Подсоединения для подачи и отвода воды расположены с боковой стороны основания (3/8 дюйма FPT).

Дополнительное заказное оборудование

- Стандартная тележка на колесиках с дверцей (показана)
Вес нетто: 74 фунта (33,6 кг) **Вес в ящике:** 95 фунтов (43,1 кг)
- Тележка стандарта ADA* на колесиках - рекомендуется для самообслуживания с соблюдением требований ADA* по высоте отпуска продукции - без дверцы (см. техническую спецификацию C723 ADA*)
Вес нетто: 74 фунта (33,6 кг) **Вес в ящике:** 87 фунтов (39,5 кг)
- Переходник для стока (для облегчения процедур ополаскивания и очистки)
- Рабочие рукоятки, соответствующие требованиям ADA* по рабочему усилию
- Комплект замка клапана раздаточного механизма
- Защелки емкости
- Активаторы емкости
- Ножки - увеличивают высоту оборудования на 4-1/4 дюйм. (108 мм)
- Наклейка-указатель - "Скрутка" или рожок "Взрыв вкуса"
- Верхний воздухоотвод

* ADA - Законодательство США о лицах с инвалидностью.



750 Норт-Блэкхок-Бульвар
 Роктон, Иллинойс, 61072
www.taylor-company.com

069352RADV

6/16