

C708

Unité de réfrigération pour crème glacée

Parfum unique, pompe, traitement thermique

Fonctionnalités

Dispose de toutes les variantes courantes de crème glacée, depuis les glaces à basse teneur en matière grasse, aux glaces sans graisses ou au yaourt.

Système à traitement thermique

Fournit au quotidien un cycle de chauffe et de refroidissement qui permet d'assurer la sécurité alimentaire des produits laitiers pendant jusqu'à deux semaines avant qu'un démontage et un nettoyage ne soient requis.

Cylindre de réfrigération

Un, 3,2 litres (3,4 pte).

Réservoir à mélange

Un, 18,9 litres (20 pte). Réfrigéré de manière à conserver le mélange à une température inférieure à 5 °C (41 °F) en mode automatique et en mode attente. La pompe à air/mélange simplifiée distribue la quantité exacte d'air et de mélange dans le cylindre de réfrigération et réduit le nombre de pièces pour l'opérateur.

Témoins lumineux

Le voyant lumineux de mélange insuffisant indique à l'opérateur qu'il faut rajouter du mélange. Lorsque le voyant de rupture de mélange clignote, l'unité passe automatiquement au mode d'attente pour éviter tout endommagement.

Commandes de l'écran tactile

Les commandes tactiles de microprocesseur sont incorporées dans le panneau en verre trempé. Il est possible de choisir entre de multiples langues. La viscosité est continuellement mesurée pour le service des desserts de crème glacée. Les fonctionnalités de blocage temporaire améliorent la fiabilité. Les températures dans le réservoir et le cylindre de réfrigération peuvent apparaître à n'importe quel moment du fonctionnement. Il est également possible d'accéder à l'historique des températures et des durées des 366 derniers cycles de chauffe à partir de l'affichage fluorescent.

Attente

Pendant les longues périodes de non-utilisation, la fonctionnalité d'attente assure la sécurité des températures de produit dans le réservoir à mélange et le cylindre de réfrigération.

Système de verrouillage de la porte

Protège l'opérateur de toute blessure, car le batteur ne fonctionnera pas sans que la porte de sortie soit en place.



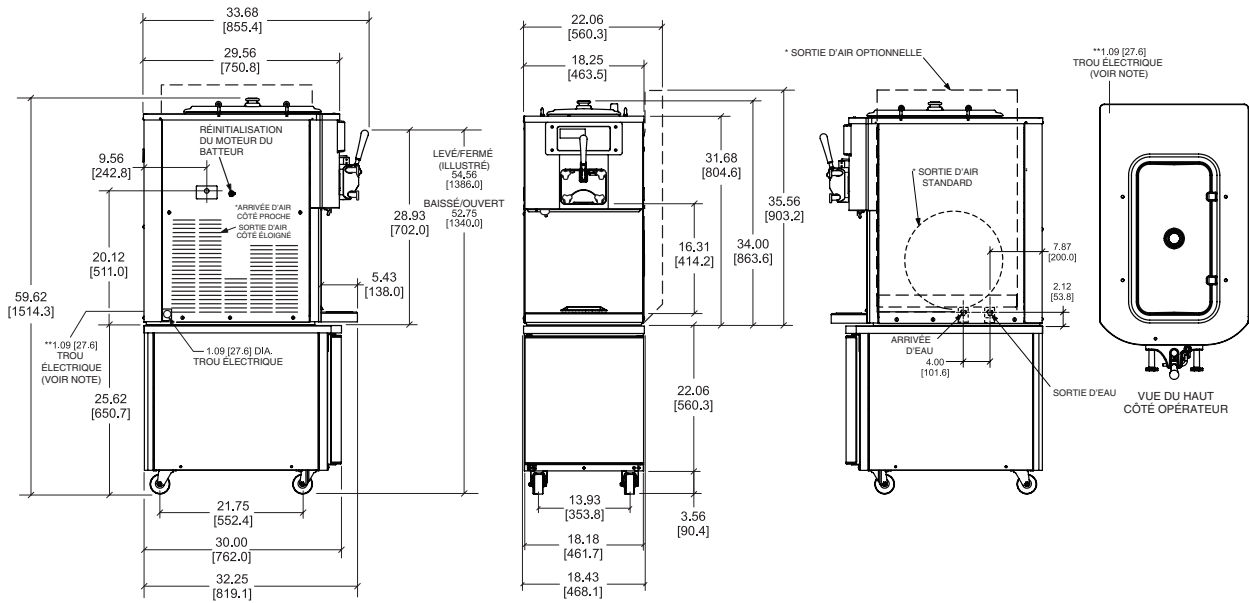
Chariot optionnel avec porte avant ouvrante



Chariot optionnel avec porte arrière pour rail à sirop à montage avant



Goulotte d'évacuation supérieure de l'air



NOTE : REFRIGÉRISSSEMENT À L'AIR UNIQUEMENT / ** TROU ÉLECTRIQUE DE 1,09 [27,6] DISPONIBLE POUR ÉVACUATION D'AIR VERS LE HAUT OU UNITÉS REFRIGÉRIÉES À L'EAU UNIQUEMENT.
LES CHIFFRES ENTRE CROCHETS INDICQUENT LES MILLIMÈTRES / LES DIMENSIONS DÉCIMALES ET FRACTIONS SONT ÉGALES À (PLUS OU MOINS) 1/16ÈME DE POUCE [1,5 mm].

Poids	lb	kg
Net	425	192,8
En caisse	471	213,6
	pi ³	m ³
Volume	35,0	0,99
	po	mm
Largeur	18-1/4	464
Profondeur	32-1/4	820
Hauteur	34	864
Dégagement plan de travail	---	---

*Conçu pour reposer sur un tapis en plastique, directement sur le plan de travail, ou sur un chariot en option.

Électricité	Maximum	Minimum	Poles (P)
	Taille fusibles	Courant admissible	Câbles (W)
208-230/60/1 Air	35	26	2P 3W
208-230/60/1 Eau	35	25	2P 3W
208-230/60/3 Air	25	18	3P 4W
208-230/60/3 Eau	20	17	3P 4W
220-240/50/1 Air	25	21	2P 3W
380-415/50/3N~ Air	12	9	4P 5W

Cette unité est parfois construite selon d'autres caractéristiques électriques et pourra avoir d'autres approbations d'agences de réglementation. Consulter le distributeur Taylor local pour obtenir les autres caractéristiques électriques et approbations d'agences basées sur les exigences nationales et électriques spécifiques.

(Pour obtenir des informations précises sur les données électriques et sur les marques d'approbation, toujours consulter l'étiquette de données de l'unité.)

**La recherche continue entraîne des améliorations constantes.
Pour cette raison, ces spécifications sont sujettes à modifications, sans préavis.**

Spécifications d'offre

Caractéristiques électriques: Volt _____ Hz _____ ph _____

Neutre : Oui Non Refroidissement : Air Eau SO

Options: _____

Distributeur Taylor autorisé

Spécifications

Spécifications électriques

Une connexion électrique dédiée est requise. Consulter le schéma électrique, pour connaître les exigences électriques. Unité faite pour être connectée en permanence. Consulter le distributeur Taylor local pour les spécifications des câbles et des prises, selon ce qui est autorisé par les codes locaux.

Moteur du batteur

Un, 1,5 CV.

Système de réfrigération

Un, 9 500 BTU/h. R404A.

Refrigidissement à l'air

Minimum de 152 mm (6 po) des deux côtés de l'unité et l'arrière de la machine doit être placé contre un mur pour empêcher le recyclage d'air chaud. Les dégagements minimaux doivent être respectés pour garantir une circulation adéquate de l'air et une performance optimale.

Une goulotte d'évacuation d'air en option dirige l'air chaud à évacuer vers le haut. Lorsqu'on utilise une goulotte d'évacuation d'air, aucun dégagement n'est nécessaire du côté droit de l'appareil.

Refrigidissement à l'eau

Connexions FPT de 3/8 po pour l'entrée et la sortie de l'eau sur le panneau arrière.

Options

- Chariot avec roues-hauteur jusqu'au haut du couvercle du réservoir : 1515 mm (59 po 5/8)
- Distributeur de cornets
- Autocollants - cornet vanille ou Flavor Burst
- Verrouillages du réservoir
- Pieds - [hauteur de l'unité augmentée de 108 mm (4 po 1/4)]
- Rail à sirop (le montage à l'avant requiert un chariot spécial avec porte arrière)
- Kit de rail à sirop (montage latéral)
- Goulotte d'évacuation supérieure de l'air (refroidissement à l'air uniquement)



750 N. Blackhawk Blvd. Rockton,
Illinois 61072 États-Unis
www.taylor-company.com