



**CROWN**  
SERIES

TOTALLY DIFFERENT.



**Carrinho opcional com porta de abertura frontal**



**Carrinho opcional com porta de abertura traseira para cobertura montada na frente**



**Direcionador opcional de descarga de ar pelo topo**



Standard 6



SA2650



Selected 50 Hz. Models

Item No. \_\_\_\_\_

# C706

## Máquina de sorvete soft

Unidade com sistema de bombas, dispensa sabor único

### Características

Ofereça todas as conhecidas variedades de produtos soft, desde sorvetes com baixo teor de gordura ou sem gordura até cremes, iogurtes e sorvetes à base de água (sorbetes).

### Cilindro de congelamento

Um de 3,2 litros (3,4 quartos de galão).

### Reservatório de mix

Um de 18.9 litros (20 quartos de galão). Bomba simplificada de ar/mix fornece a quantidade precisa de ar e mix para o cilindro de congelamento, para um overrun uniforme. Refrigeração separada do reservatório (SHR) mantém a temperatura do mix abaixo de 5 °C (41 °F) nos modos Auto (Automático) e Standby.

### Luzes indicadoras

A luz indicadora de nível baixo de mix alerta o operador para que adicione mix. Quando a luz que indica a falta de mix começa a piscar, a máquina desliga automaticamente para evitar danos.

### Controles eletrônicos

Softech™ é nosso exclusivo controle mestre baseado em microprocessador que regula a refrigeração medindo a viscosidade do produto para manter sua qualidade consistente.

### Standby

Durante longos períodos sem utilização da máquina, o recurso de standby mantém com segurança as temperaturas do produto no reservatório de mix e cilindro de congelamento.

### Indicador digital de temperatura

A temperatura do reservatório é exibida para garantir temperaturas seguras do produto. O indicador pode ser alternado para indicar temperaturas em Fahrenheit ou Celsius.

### Sistema de intertravamento da porta

Protege o operador contra lesões, pois o batedor não irá funcionar exceto quando a porta de dispensação estiver no lugar.

**Pesquisas contínuas resultam em constantes melhorias; consequentemente, estas especificações estão sujeitas a alterações sem aviso prévio.**

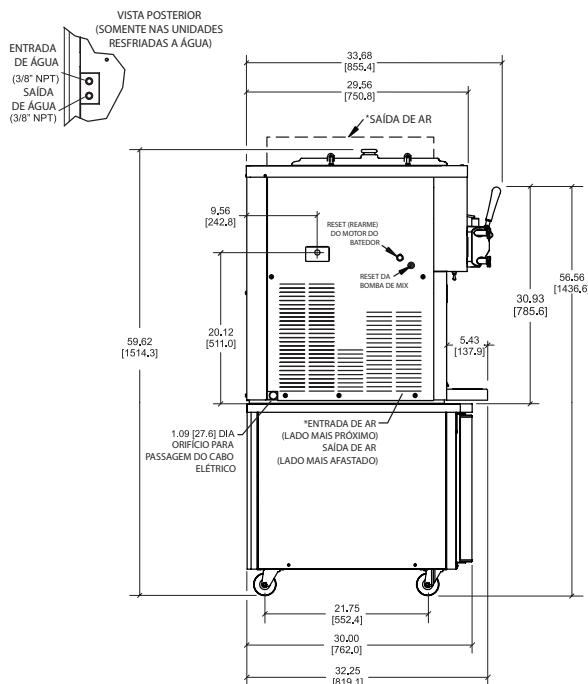
Rockton, Illinois 61072  
**800-255-0626**  
Telefone 815-624-8333 Fax 815-624-8000  
[www.taylor-company.com](http://www.taylor-company.com)  
e-mail: [info@taylor-company.com](mailto:info@taylor-company.com)

Escritório internacional  
Taylor Company S.r.l.  
Roma, Italy  
Tel: **+39-06-420-12002** Fax: +39-06-420-12034  
e-mail: [romeoff@taylor-company.com](mailto:romeoff@taylor-company.com)

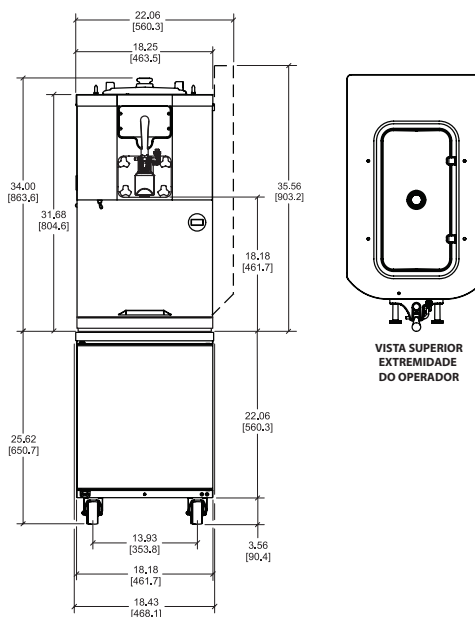
ISO 9001:2008  
Registered Firm

# C706 Máquina de sorvete soft

C706



Ilustrada com carrinho e direcionador de ar opcionais



NOTA: \* (SOMENTE NAS UNIDADES RESFRIADAS A AR) OS NÚMEROS EM PARÊNTESES CORRESPONDEM À MEDIDA EM MILÍMETROS/DIMENSÕES DECIMAIS E FRAÇÃOAIS APROXIMADAS PARA \*+/- 1,5 MM (1/16 POLEGADA)IL.

Pesos	lbs.	kgs.
Líquido	430	195.1
Na caixa	437	198.2
	cu. ft.	cu. m.
Volume	35.8	1.02

Dimensões	in.	mm.
Largura	18-1/4	464
Profundidade	32-1/4	820
Altura	34	864
Espaço livre em relação ao balcão	---	---

\*Projetada para ficar apoiada em uma base de plástico diretamente sobre o balcão ou carrinho opcional.

Especificações elétricas	Máximo	Mínima	Pólos (P)
	Tamanho do fusível	Capacidade do circuito	Fios (W)
208-230/60/1 Ar	35	26	2P 3W
208-230/60/1 Água	35	26	2P 3W
208-230/60/3 Ar	25	18	3P 4W
208-230/60/3 Água	25	18	3P 4W
220-240/50/1 Ar	30	22	2P 3W
380-415/50/3N~ Ar	12	9	4P 5W

Esta unidade pode ser fabricada com outras especificações elétricas. Entre em contato com o Distribuidor Taylor local quanto à disponibilidade.

(Para obter informações elétricas exatas, verifique sempre a etiqueta de dados da unidade.)

## Especificações para pedidos

Especificações elétricas: Volt \_\_\_\_\_ Hz \_\_\_\_\_ fases \_\_\_\_\_  
 Neutro:  Sim  Não      Resfriamento:  Ar  Água  NA

Opções: \_\_\_\_\_

## Especificações

### Especificações elétricas

É necessário um circuito independente. Consulte a tabela de especificações elétricas quanto aos requisitos corretos. Fabricada para conexão permanente. Entre em contato com seu distribuidor Taylor local quanto às especificações do cabo e tomada, conforme permitidos pelos códigos municipais.

### Motor do batedor

Um de 1,5 HP.

### Sistema de refrigeração

Um de 9.500 BTU/h. R404A. Refrigeração do reservatório separada (SHR); um de 400 BTU/h. R134a. (As BTUs podem variar em função do compressor usado.)

### Resfriada a ar

Mínimo de 152 mm (6") nos dois lados; coloque a parte traseira da unidade contra a parede para evitar a recirculação de ar quente. Mantenha os espaços mínimos devidos para garantir a circulação adequada do ar, para desempenho ideal do equipamento. Direcionador de descarga de ar opcional leva o ar quente da exaustão para cima. Quando usado um direcionador de ar, não requer espaçamento no lado direito.

### Resfriada a água

Conexões de entrada e dreno de 3/8" FPT pelo painel posterior.

## Opções

- Carrinho com rodízios - altura do piso até o topo da tampa do reservatório: 1515 mm (59-5/8")
- Dispensador de casquinhas
- Decalques adesivos - casquinha com sorvete sabor baunilha ou com adição de Flavor Burst™
- Cadeados para reservatório
- Pés - [aumentam a altura da máquina em aproximadamente 108 mm (4-1/4")]
- Trilho de cobertura (quando montado na frente requer um carrinho especial com porta traseira)
- Kit de trilho de cobertura (montagem lateral)
- Direcionador de descarga de ar pelo topo (somente nas unidades resfriadas a ar)

### Pesos do carrinho do modelo C201:

Líquido: 68,0 kg (150 lb.) Na caixa: 77,6 kg. (171 lb) 0, 41 m<sup>3</sup> (14,5 pés)



Taylor Company,  
 Rockton, Illinois 61072  
 815-624-8333 800-255-0626 Fax 815-624-8000  
 www.taylor-company.com

056745BADV 11/13