



TOTALEMENT DIFFÉRENT.



Montré avec matériel de mise en marché Slushosity®  
Consultez votre distributeur Taylor local pour d'autres options de mise en marché.

Montré avec chariot de rangement pour sirop en option



Rockton, Illinois 61072 États-Unis  
**+1-800-255-0626**  
Téléphone +1-815-624-8333 Télécopie +1-815-624-8000  
**www.taylor-company.com**  
Courriel : info@taylor-company.com

Bureau international  
Taylor Company S.r.l.  
Rome, Italie  
Tél : **+39-06-420-12002** Télécopie : +39-06-420-12034  
Courriel : romeoff@taylor-company.com

Article No. \_\_\_\_\_

## C300

### Unité de réfrigération pour breuvage glacé gazéifié

Deux saveurs

#### Caractéristiques

Une unité de réfrigération modulaire de comptoir avec système pressurisé qui distribue un produit glacé à haut foisonnement, léger et floconneux. Le système non pressurisé en option produit un breuvage glacé plus humide avec un foisonnement plus bas. L'air est évacué par le haut de l'unité pour accommoder un espace de comptoir restreint. Un chariot en option convertit l'unité en un modèle de plancher autonome et permet le rangement du sirop.

#### Cylindre de réfrigération

Deux, 7 pintes (6.6 litres)

#### Portes de distribution

Les portes de distribution en plastique transparent permettent aux clients de voir la fabrication du breuvage glacé. Les leviers de tirage à fermeture automatique sont standards. Les buses de distribution rondes s'intègrent facilement au trou des couvercles en forme de dôme.

#### Voyants lumineux/alarme sonore

Les voyants s'illuminent et l'alarme sonore se déclenche pour indiquer une perte de CO<sub>2</sub>, d'eau ou de sirop sur le côté affecté. Le côté opposé continue à opérer lorsqu'un des côtés perd du sirop. Une fonction de répétition peut être activée pour faire taire l'alarme pendant 30 minutes.

#### Dégivrage automatique

Les cycles de dégivrage programmables permettent à l'utilisateur de sélectionner le temps et la fréquence pour dégivrer chaque cylindre de réfrigération indépendamment. Le voyant de dégivrage clignote pour avertir les clients de ne pas tirer de produit sur le côté qui dégivre. À la fin du cycle de dégivrage, le cylindre de réfrigération retourne automatiquement en mode initial.

#### Économiseur d'énergie

Durant les périodes prolongées de non-utilisation, l'économiseur d'énergie peut être programmé soit en modes Standby (en attente) ou Rest (repos). Le mode Standby (en attente) maintient le produit dans le cylindre de réfrigération entre 35 & 40°F (1.6 & 4.4°C) pour un retour rapide au service. Le mode Rest (repos) ferme le système de réfrigération pour une plus grande économie d'énergie. Les temps de départ et de fin peuvent être programmés indépendamment pour sept cycles.

#### Contrôle de débit Sure Set™

Il maintient automatiquement les réglages du brix en compensant pour les fluctuations de la pression de l'eau, du CO<sub>2</sub> et du sirop. Le débit de l'eau est préréglé à l'usine.

#### Contrôle électronique de viscosité

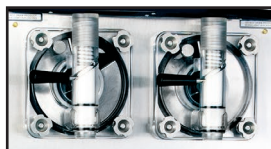
Slushtech™ est notre contrôle standard avec microprocesseur exclusif qui régularise la réfrigération en mesurant la viscosité du produit.

#### Filtre à air

Amovible, le filtre à air nettoyable aide à garder le condenseur propre pour une performance optimale du système de réfrigération.

#### Mise en marché

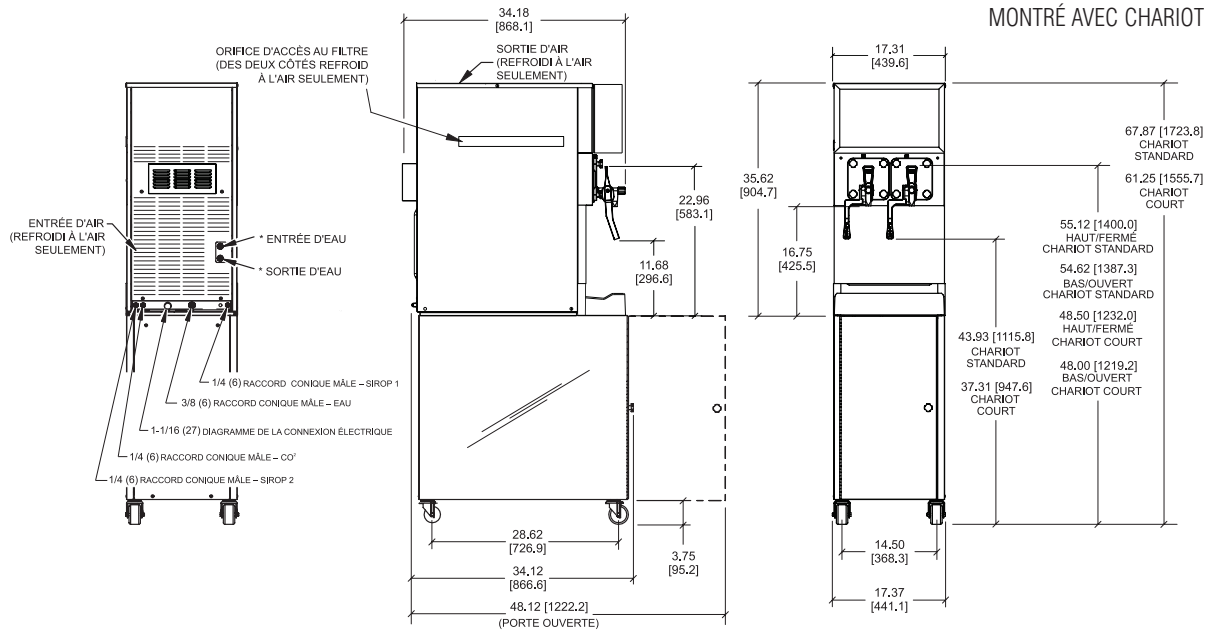
L'affichage à contre-jour DEL illumine les portes de distribution transparentes pour attirer l'attention du client. Ce type d'affichage fournit une énergie efficace, uniforme et constante.



En option  
Portes non pressurisées

# C300 Unité de réfrigération pour breuvage glacé gazéifié

MONTRÉ AVEC CHARIOT EN OPTION



LE CHIFFRE ENTRE CROCHETS EST INDIQUÉ EN MILLIMÈTRES LES DIMENSIONS DÉCIMALES ET FRACTIONNAIRES SONT ÉGALES À PLUS OU MOINS 1/16 POUCE [1,5 MM]  
LE MODÈLE EST MONTRÉ AVEC CHARIOT EN OPTION \* REFRIGÉ À L'EAU SEULEMENT

<b>Poids</b>	<b>lb</b>	<b>kg</b>
Net	335	152.0
Emballé	383	173.7
	<b>pi³</b>	<b>m³</b>
Volume	23.9	0.68
<b>Dimensions</b>	<b>po</b>	<b>mm</b>
Largeur	17-5/16	439
Profondeur	34-3/16	868
Hauteur	35-5/8	905
Dégagement du comptoir	---	---

\* Conçu pour reposer sur un coussinet en plastique directement sur le comptoir ou un chariot en option.

Électricité	Capacité maximum	Courant admissible	Poles (P)
	des fusibles	minimum du circuit	Fils (W)
208-230/60/1 Air	30	19	2P 3W
208-230/60/1 Eau	30	18	2P 3W
208-230/60/3 Air	15	13	3P 4W
208-230/60/3 Eau	15	12	3P 4W
220-240/50/1 Air	20	15	2P 3W
380-415/50/3N~ Air	9	7	4P 5W

Cette unité peut être fabriquée avec d'autres caractéristiques électriques. Consultez le distributeur Taylor local pour connaître les disponibilités.

(Pour des informations électriques exactes, consultez toujours l'étiquette signalétique de l'unité.)

La recherche continue permet une amélioration constante. Ces spécifications sont donc sujettes à changement sans préavis.

## Spécifications d'offre

Électriques : Volt \_\_\_\_\_ Hz \_\_\_\_\_ ph \_\_\_\_\_  
Neutre :  Oui  Non | Refroidissement :  Air  Eau  S/O

Options: \_\_\_\_\_

## Spécifications

### Électricité

Une connexion électrique dédiée est requise. Voir le tableau électrique pour les exigences électriques appropriées. Fabriquée pour être raccordée en permanence. Consultez votre distributeur Taylor local pour les spécifications du cordon électrique et de la prise murale selon ce que les codes locaux permettent.

### Moteur de batteur

Un, 1/4 HP

### Système de réfrigération

Un, compresseur de 18,000 BTU/heure (évaluation nominale). R404A (Les BTU actuels varient suivant l'application).

### Système de carbonatation

Système de carbonatation autonome. Les raccords pour le sirop, l'eau et le CO2 se raccordent à l'arrière de la machine.

### Pression de l'eau potable

Minimum 25 PSI pour une opération adéquate du système de carbonatation.

### Refrroidi à air

Dégagement minimum : 3" (76 mm) sur un côté, 3" (76 mm) à l'arrière et 12" (305 mm) sur le dessus de l'unité. Les dégagements d'air minimum doivent être respectés pour assurer un débit d'air adéquat pour une performance optimale.

## Options

- Non pressurisé
- Raccords pour réservoir de sirop
- Chariot de rangement pour sirop modèle C202 : inclut des tablettes pour ranger les sirops "BIB FCB" et les pompes de montage "BIB" (non inclus)

### Dimensions du chariot

Largeur : 17-3/8" (441 mm)  
Profondeur : 33-1/8" (841 mm)  
Deux hauteurs sont disponibles : 32-1/8" (816 mm) ou 25-1/2" (648 mm)

### Poids du chariot

Net : 180 lb (81.6 kg)  
Emballé : 204 lb (92.5 kg)



Taylor Company,

Rockton, Illinois 61072 États-Unis

+1-815-624-8333 +1-800-255-0626 Télécopie +1-815-624-8000

www.taylor-company.com

055086FADV

5/14