

342

Congelador de bebidas heladas no carbonatadas

Dos sabores

Características

Varíe su menú ofreciendo smoothies, cócteles helados, jugos de frutas, y bebidas heladas de café, capuchino y té, todo con el espesor deseado.

Cilindro refrigerante

Dos, 7 qt (6,6 litros).

Tolva de mezcla

Dos, 20 qt (18,9 litros). Tolva refrigerada opcional, aprobada para productos lácteos.

Indicador luminoso

El indicador de mezcla baja le avisa al operador que es necesario añadir mezcla.

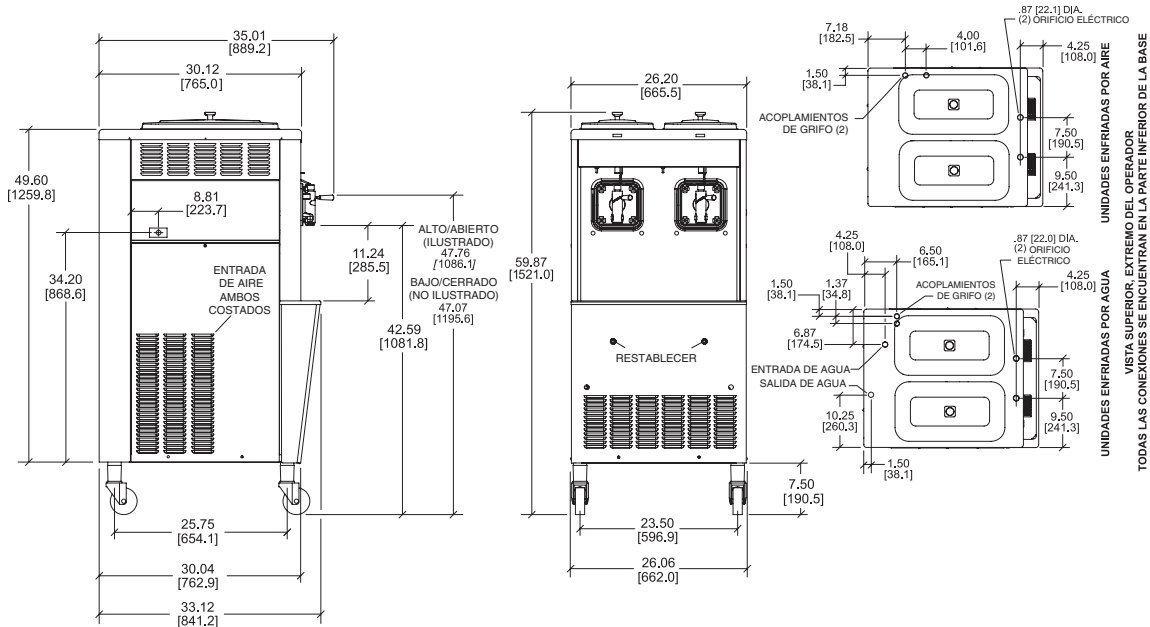
Control automático de consistencia

Un control de viscosidad especialmente diseñado mantiene la alta calidad del producto. Un control ajustable permite al operador servir una amplia variedad de bebidas heladas con el espesor deseado.

Dos ruedas pivotantes con mecanismo de bloqueo

Las ruedas pivotantes delanteras tienen una función de bloqueo para mantener el equipo en su sitio. El mecanismo de bloqueo puede liberarse para mover el equipo durante la limpieza.





LAS CIFRAS ENTRE PARÉNTESIS INDICAN MILÍMETROS Y DECIMALES Y LAS DIMENSIONES FRACCIONARIAS SON IGUALES A (MÁS O MENOS) 1/16 DE PULGADA (1,5 mm).

Peso	lb	kg
Neto	519	235,4
Embalado	593	268,9
	pie ³	m ³
Volumen	48,9	1,38
Dimensiones	pulg.	mm
Anchura	26 1/4	665
Profundidad	33 1/8	842
Altura	59 7/8	1521
Espacio libre desde el piso	7 1/2	190

*Montado en rodajas normales

Especificaciones eléctricas	Tamaño máximo de fusible		Amperaje mínimo de circuito		Polos (P) Hilos (H)
	Izq.	Der.	Izq.	Der.	
115/60/1 Aire	30	25	25	17	2P 3H
208-230/60/1 Aire	20	20	16	13	2P 3H
208-230/60/1 Agua	15	15	12	11	2P 3H
208-230/60/3 Aire	15	15	12	8	3P 4H
220-240/50/1 Aire	15	12	14	9	2P 3H
380-415/50/3N- Aire	10	6	9	5	4P 5H

Esta unidad puede fabricarse con otras características eléctricas y contar con aprobaciones de agencias normativas adicionales. Consulte con el distribuidor Taylor de su localidad para conocer las otras características eléctricas y aprobaciones de agencias según los requisitos eléctricos y nacionales específicos.

(Para conocer la información eléctrica exacta y las marcas de aprobación, siempre consulte la etiqueta de datos de la unidad).

Nuestras actividades de investigación generan mejoras constantes. Por lo tanto, estas especificaciones están sujetas a cambios sin aviso previo.

Especificaciones de licitación

Eléctricas: V _____ Hz _____ Fases _____
 Neutro: Sí No Enfriamiento: Aire Agua N.A.

Opciones: _____

Distribuidor Taylor autorizado

Especificaciones

Sistema eléctrico

Se requieren dos conexiones eléctricas dedicadas. Consulte el diagrama eléctrico para conocer los requisitos. La unidad ha sido fabricada para conectarse de manera permanente. Consulte con su distribuidor de productos Taylor para conocer las especificaciones de cordones y receptáculos permitidos por los códigos de su localidad.

Motor de batidora

Dos de 1/4 HP

Sistema de refrigeración

Dos, 7.500 BTU/h (2,2 kW) R404A.

(La potencia puede variar dependiendo del compresor empleado).

Unidades enfriadas por aire

Espacio libre mínimo de 3" (76 mm) en todos los costados. Instale el deflector provisto para evitar la recirculación del aire caliente. Es necesario mantener los espacios libres mínimos para asegurar el flujo de aire apropiado que se necesita para un funcionamiento óptimo.

Unidades enfriadas por agua

Conexiones FPT de 1/2" de entrada de agua y desagüe en la parte inferior de la base.

Opciones

- Disponible como modelo 342D, con tolva refrigerada, motor de batidora de 1/2 HP y temporizador de ciclo de batidora. Mantiene la mezcla por debajo de 41 °F (5 °C). Aprobado para productos lácteos y no lácteos.
- Sistema remoto de llenado automático
- Botellas de jarabe y soportes



750 N. Blackhawk Blvd.
 Rockton, Illinois 61072
www.taylor-company.com