



340

Congelador de bebidas heladas no carbonatadas

Un solo sabor

Características

Varíe su menú ofreciendo smoothies, cócteles helados, jugos de frutas, y bebidas heladas de café, capuchino y té, todo con el espesor deseado.

Cilindro refrigerante

Un cilindro refrigerante de 7 qt (6,6 litros).

Tolva de mezcla

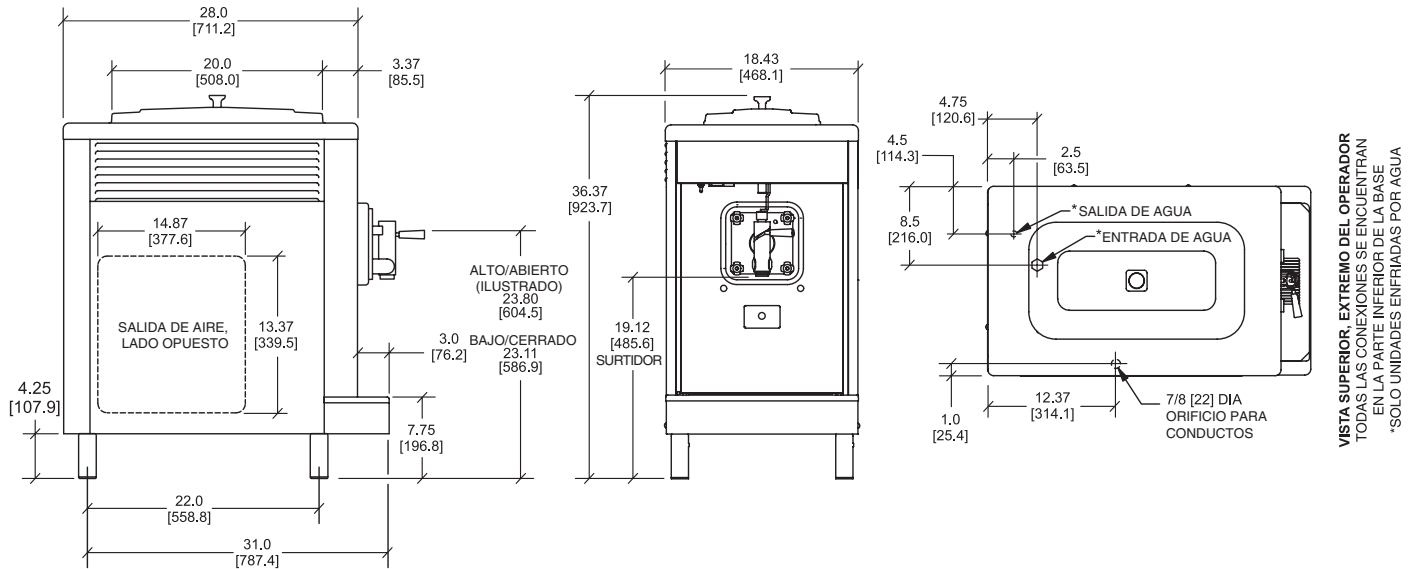
Una tolva de mezcla de 20 qt (18,9 litros). Tolva refrigerada opcional, aprobada para productos lácteos.

Indicador luminoso

El indicador de mezcla baja le avisa al operador que es necesario añadir mezcla.

Control automático de consistencia

Un control de viscosidad especialmente diseñado mantiene la alta calidad del producto. Un control ajustable permite al operador servir una amplia variedad de bebidas heladas con el espesor deseado.



LAS CIFRAS ENTRE PARÉNTESIS INDICAN MILÍMETROS Y DECIMALES Y LAS DIMENSIONES FRACCIONARIAS SON IGUALES A (MÁS O MENOS) 1/16 DE PULGADA (1,5 mm).

VISTA SUPERIOR, EXTREMO DEL OPERADOR
TODAS LAS CONEXIONES SE ENCUENTRAN
EN LA PARTE INFERIOR DE LA BASE
*SOLO UNIDADES ENFRIADAS POR AGUA

Peso	lb	kg
Neto	253	114,8
Embalado	295	133,8
Volumen	pie ³	m ³
	17,7	0,52
Dimensiones	pulg.	mm
Anchura	18 7/16	468
Profundidad	31	787
Altura	36 3/8	924
Espacio libre desde el mostrador	4 1/4	108

*Montado en patas normales.

Especificaciones eléctricas	Tamaño máximo de fusible	Amperaje mínimo de circuito	Polos (P) Hilos (H)
115/60/1 Aire	30	20	2P 3H
115/60/1 Agua	25	18	2P 3H
208-230/60/1 Aire	20	14	2P 3H
208-230/60/1 Agua	20	14	2P 3H
220-240/50/1 Aire	15	10	2P 3H

Esta unidad puede fabricarse con otras características eléctricas y contar con aprobaciones de agencias normativas adicionales. Consulte con el distribuidor Taylor de su localidad para conocer las otras características eléctricas y aprobaciones de agencias según los requisitos eléctricos y nacionales específicos.

(Para conocer la información eléctrica exacta y las marcas de aprobación, siempre consulte la etiqueta de datos de la unidad).

Nuestras actividades de investigación generan mejoras constantes. Por lo tanto, estas especificaciones están sujetas a cambios sin aviso previo.

Especificaciones de licitación

Eléctricas: V _____ Hz _____ Fases _____
Neutro: Sí No Enfriamiento: Aire Agua N.A.

Opciones: _____

Distribuidor Taylor autorizado

Especificaciones

Sistema eléctrico

Se requiere una conexión eléctrica dedicada. Consulte el diagrama eléctrico para conocer los requisitos. La unidad ha sido fabricada para conectarse de manera permanente. Consulte con su distribuidor de productos Taylor para conocer las especificaciones de cordones y receptáculos permitidos por los códigos de su localidad.

Motor de batidora

Un motor de 1/4 HP

Sistema de refrigeración

Unidades de 115 V: uno de 6.000 BTU/h (1,75 kW). R404A.

Otras características eléctricas: uno de 7.500 BTU/h (2,2 kW). R404A.

(La potencia puede variar dependiendo del compresor empleado).

Unidades enfriadas por aire

Espacio libre mínimo: 6" (152 mm) en todos los costados. Instale el faldón provisto y coloque la parte trasera de la unidad contra la pared para evitar la recirculación del aire caliente. Es necesario mantener los espacios libres mínimos para asegurar el flujo de aire apropiado que se necesita para un funcionamiento óptimo.

Unidades enfriadas por agua

Conexiones FPT de 3/8" de entrada de agua y desagüe en la parte inferior de la base.

Opciones

- Disponible como modelo 340D, con tolva refrigerada, motor de batidora de 1/2 HP y temporizador de ciclo de batidora. Mantiene la mezcla por debajo de 41 °F (5 °C). Aprobado para productos lácteos y no lácteos.
- Sistema remoto de llenado automático
- Botellas de jarabe y soportes



750 N. Blackhawk Blvd.
Rockton, Illinois 61072
www.taylor-company.com