



Упрощенный насос

Изделие №: _____

PH61

Фризер для молочных коктейлей

Четыре сиропа, насос

Характеристики

Выдает четыре вида коктейля: шоколадный, ванильный, клубничный и с дополнительным сиропом. Раздача коктейлей с контролем порций (для раздачи большого количества молочных коктейлей).

Система с термообработкой

Обеспечивает ежедневный цикл нагревания и охлаждения, чтобы можно было надёжно сохранять молочные продукты на срок до двух недель перед тем, как потребуются полная разборка и промывка.

Морозильный цилиндр

Один, 7 кварт (6,6 литра)

Бачок для смеси

Один, 20 кварт (18,9 литра) Охлаждается и поддерживает температуру смеси ниже 41°F (5°C).

Индикаторные лампочки

Лампочка "Мало смеси" вспыхивает сообщая оператору о том, что нужно добавить смеси. Когда загорается индикаторная лампочка Mix Out (нет смеси), система охлаждения автоматически переходит в режим Standby (ожидание), чтобы избежать повреждений.

Электронные приборы управления

Для обеспечения постоянного качества коктейлей непрерывно измеряется вязкость. В любой момент эксплуатации показания температуры на ЖКД (жидкокристаллическом дисплее) указывают температуру в бачке и морозильном цилиндре. Имеется функция просмотра последних 13-ти циклов термообработки (по температуре и времени).

Ожидание

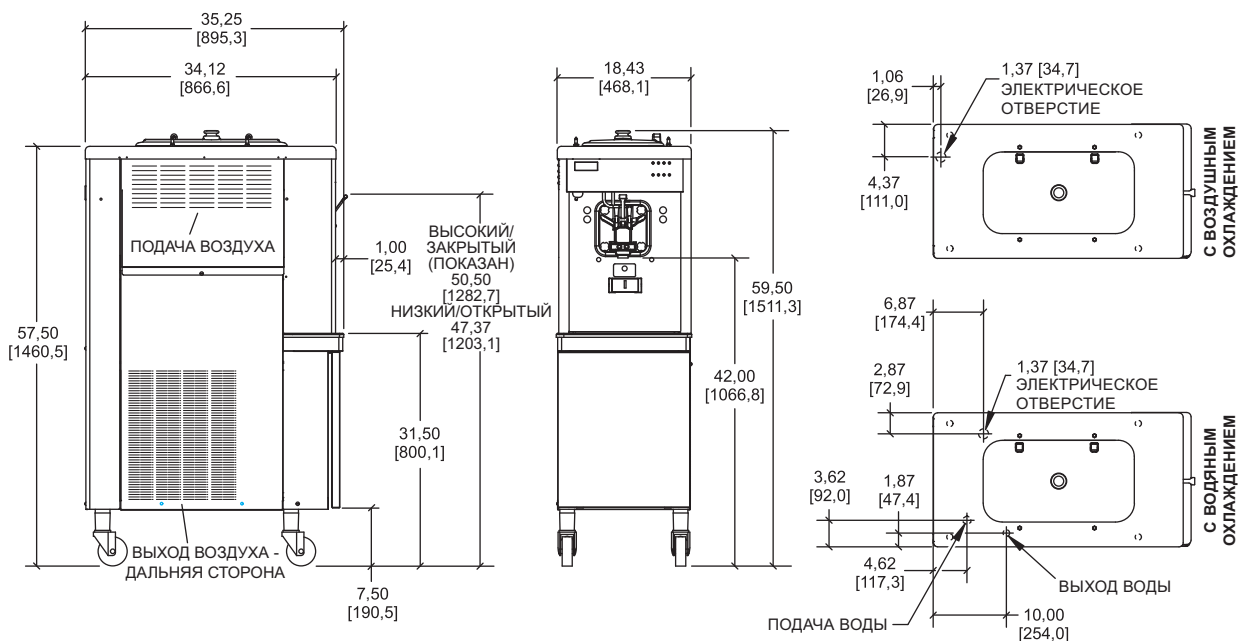
Во время длительных периодов отсутствия эксплуатации режим "Ожидание" поддерживает безопасную температуру продукта в бачке для смеси и в морозильном цилиндре.

Система подачи сиропа

Различные сиропы для коктейлей выбираются с помощью сенсорных кнопок. Автономный воздушный компрессор подает сиропы для коктейлей из четырех сиропных танков (емкостью в 1 галлон (3,8 л)), которые расположены в нижней части переднего отделения. Замороженная смесь для коктейля и сироп автоматически смешиваются, чтобы выдавать выбранный тип коктейля с сиропом. Необходимо использовать только сиропы с обычной концентрацией, которые не содержат мякоти или семян.

Два колеса с фиксацией

Передние колеса снабжены фиксаторами, которые позволяют операторам фиксировать оборудование на своем месте. Фиксацию колес можно снять для перемещения оборудования (для проведения очистки).



ЦИФРЫ В СКОБКАХ УКАЗАНЫ В МИЛЛИМЕТРАХ/ДЕСЯТИЧНЫХ ЗНАЧЕНИЯХ И ДРОБНЫХ РАЗМЕРАХ, РАВНЫХ ПЛЮС-МИНУС 1/16 ДЮЙМА (1,5 мм).

Вес	фунтов	кг
Нетто	608	275,8
В ящике	650	294,8
	куб. футов	куб. м
Объем	66,5	1,88
Размеры	дюймов	мм
Ширина	18-7/16	468
Глубина	35-1/4	895
Высота	59-1/2	1511
Зазор от пола	7-1/2	191

*Устанавливается на стандартных колесах

Электрические характеристики	Максимум	Минимум	Полюсы (п) Провода (W)
	Номинал предохранителя	Токпроводимость цепи	
208-230/60/3 возд.	25	18	3P 4W
208-230/60/3 вода	25	18	3P 4W
220-240/50/3 вода	25	18	3P 4W
380-415/50/3N~ возд.	20	20	4P 5W

Эта машина может быть изготовлена и с другими электрическими характеристиками. Она также может иметь дополнительные одобрения от регуляторных органов. Для получения информации о других электрических характеристиках и одобрениях регуляторных органов, которые касаются электрических характеристик и требований конкретной страны, свяжитесь с местным дистрибьютором компании "Тейлор".
(Для получения конкретной информации об электрических характеристиках и регуляторных знаках обращайтесь к таблице технических данных машины.)

Непрерывные исследования приводят к постоянным усовершенствованиям. Поэтому, данные характеристики могут быть изменены без предупреждения.

Технические характеристики заказа

Электрические: Вольт _____ Гц _____ фаз _____

Нейтральный: Да Нет Охлаждение: Воздух Вода Н/П

Варианты поставок: _____

Уполномоченный дистрибьютор компании "Тейлор"

Характеристики

Электрические характеристики

Требуется одно отдельное подключение к электросети. См. электрическую схему, для ознакомления с соответствующими электрическими требованиями. Модель создана с постоянным подключением. Свяжитесь со своим местным дистрибьютером компании "Тейлор" по вопросу технических характеристик для шнура и гнезда (в соответствии с местными нормативами).

Мотор битера

Один, 1,0 л.с.

Система охлаждения

Один, 11 000 БТЕ/час. R404A.

(Значения БТЕ могут быть различными, в зависимости от используемого компрессора).

С воздушным охлаждением

Минимальное расстояние до стен со всех сторон - 3 дюйма (76 мм). Для обеспечения оптимальной работы оборудования необходимо удовлетворить требования по минимальному расстоянию от стен.

С водяным охлаждением

Подключения для подачи и стока воды расположены под боковой частью, у основания машины (3/8 дюйма FPT).

Различные варианты

- Кран
- Защелки бачка
- Раздаточное устройство стаканов для коктейлей



750 Норт-Блэкхок-Бульвар
Роктон, Иллинойс, 61072
www.taylor-company.com