



Opción de riel de jarabe integrado
2 a temperatura ambiente con tapas y cucharones,
2 calentados con bombas de jarabe



Bomba simplificada

Núm. artículo _____

C716

Congelador de helados cremosos

Giro, bomba, tratamiento térmico

Características

Ofrezca todas las populares variantes de helados cremosos, como helados bajos en grasas, sin grasas y yogur. Sirva helados suaves de dos sabores diferentes o una combinación a partes iguales de ambos sabores en el mismo helado.

Sistema de tratamiento térmico

Lleva a cabo un ciclo diario de calentamiento y enfriamiento para mantener los productos lácteos en condiciones seguras durante un período de hasta dos semanas antes de que sea necesario desarmar y limpiar toda la unidad.

Cilindro refrigerante

Dos cilindros refrigerantes de 3,4 qt (3,2 litros).

Tolva de mezcla

Dos, 20 qt (18,9 litros). El sistema independiente de refrigeración de mezcla (SHR) mantiene la mezcla a menos de 41 °F (5 °C) en la modalidad automática o de espera.

Indicadores luminosos

La pantalla digital indica las horas transcurridas desde el último cepillado para garantizar la seguridad del producto. El indicador de mezcla baja (Mix Low) avisa al operador que es necesario añadir mezcla. Puede activarse la alarma sonora para que advierta cuando el nivel de mezcla es bajo. Cuando el indicador de tolva vacía (Mix Out) parpadea, la unidad se apaga automáticamente para evitar daños.

Controles de la pantalla sensible al tacto

Los controles sensibles al tacto del están integrados en un resistente panel de cristal templado. Hay varias opciones de idioma. La viscosidad es medida de manera continua para asegurar el surtido de postres de helado suave de calidad uniforme. La temperatura de las tolvas y los cilindros refrigerantes puede mostrarse en cualquier punto de operación, en grados Fahrenheit o centígrados. El contador de extracciones permite al operador ver el número de porciones surtidas.

Espera

En los largos períodos sin uso, la función de espera mantiene el producto a una temperatura segura en la tolva de mezcla y el cilindro refrigerante.

Dos ruedas pivotantes con mecanismo de bloqueo

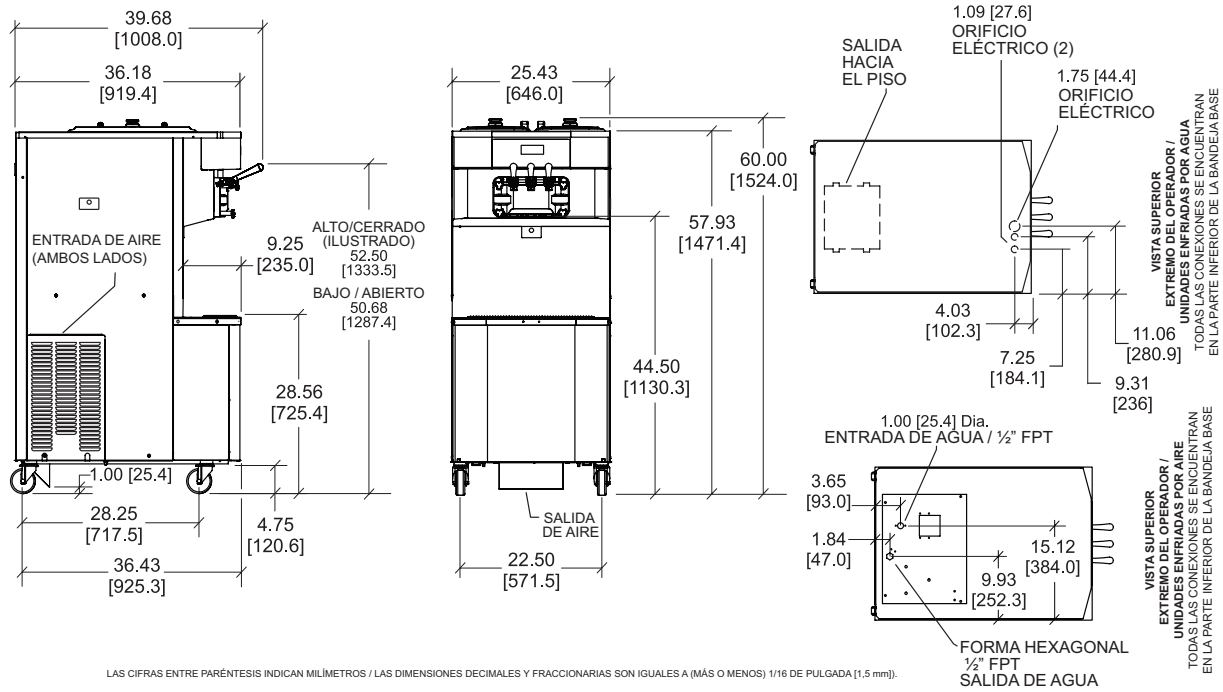
Las ruedas pivotantes delanteras tienen una función de bloqueo para mantener el equipo en su sitio. El mecanismo de bloqueo puede liberarse para mover el equipo durante la limpieza.

Sistema de interbloqueo de puerta

Protege al operador contra lesiones, ya que la batidora no funcionará si la puerta de surtido no está en su sitio.

Puerta del congelador

Una puerta de termoplástico con diseño especial permite la rápida expulsión del producto con un sencillo movimiento de la palanca de extracción. Las palancas de extracción con cierre automático son estándar.



| Pesos | lb | kg |
|-----------------------------|------------------|----------------|
| Neto | 827 | 375,1 |
| Embalado | 942 | 427,3 |
| Volumen | pie ³ | m ³ |
| | 67.4 | 1,91 |
| Dimensiones | pulg. | mm |
| Anchura | 25-7/16 | 646 |
| Profundidad | 36-3/16 | 919 |
| Altura | 60 | 1524 |
| Espacio libre desde el piso | 4-3/4 | 121 |

*Montado en rodajas normales.

| Especificaciones eléctricas | Tamaño máximo de fusible | | Amperaje mínimo de circuito | | Polos (P) Hilos (H) |
|-----------------------------|--------------------------|------|-----------------------------|------|---------------------|
| | Izq. | Der. | Izq. | Der. | |
| 208-230/60/1 Aire | 35 | 35 | 28 | 25 | 2P 3H |
| 208-230/60/1 Aire, jarabe | 40 | 35 | 29 | 25 | 2P 3H |
| 208-230/60/1 Agua | 35 | 35 | 25 | 25 | 2P 3H |
| 208-230/60/3 Aire | 25 | 20 | 20 | 17 | 3P 4H |
| 208-230/60/3 Aire, jarabe | 25 | 20 | 21 | 17 | 3P 4H |
| 220-240/50/1 Aire | 30 | 25 | 24 | 21 | 2P 3H |
| 380-415/50/3N~ Aire | 15 | 12 | 12 | 9 | 4P 5H |

Esta unidad puede fabricarse con otras características eléctricas y contar con aprobaciones de agencias normativas adicionales. Consulte con el distribuidor Taylor de su localidad para conocer las otras características eléctricas y aprobaciones de agencias según los requisitos eléctricos y nacionales específicos.

(Para conocer la información eléctrica exacta y las marcas de aprobación, siempre consulte la etiqueta de datos de la unidad).

Nuestras actividades de investigación generan mejoras constantes. Por lo tanto, estas especificaciones están sujetas a cambios sin aviso previo.

Especificaciones de licitación

Eléctricas: V _____ Hz _____ Fases _____
 Neutro: Sí No **Enfriamiento:** Aire Agua N.A.

Opciones: _____

Distribuidor Taylor autorizado

Especificaciones

Eléctricas

Se requieren dos conexiones eléctricas dedicadas. Consulte el diagrama eléctrico para conocer los requisitos. La unidad ha sido fabricada para conectarse de manera permanente. Consulte con su distribuidor de productos Taylor para conocer las especificaciones de cordones y receptáculos permitidos por los códigos de su localidad.

Motor de batidora

Dos de 1,5 HP.

Sistema de refrigeración

Dos, 9.500 BTU/h (2,8 kW/h) R404A.

(La potencia puede variar dependiendo del compresor empleado).

Unidades enfriadas por aire

Espacio libre mínimo de 3" (76 mm) en todos los costados. Instale el deflector provisto para evitar la recirculación del aire caliente. Es necesario mantener los espacios libres mínimos para asegurar el flujo de aire apropiado que se necesita para un funcionamiento óptimo.

Unidades enfriadas por agua

Conexiones FPT de 1/2" de entrada de agua y desagüe en la parte inferior de la base.

Opciones

- Despachador de conos
- Adaptador de desagüe (para facilitar el enjuague y la limpieza)
- Kit de bloqueo de válvula de extracción
- Grifo
- Cerrojos para tolva
- Rotor de panel
- Riel de jarabe (integrado)
- Kit de riel de jarabe (montaje lateral)



750 N. Blackhawk Blvd.
 Rockton, Illinois 61072
www.taylor-company.com