

C707

Congelador de helados cremosos

Un solo sabor

Características

Ofrezca todas las variantes populares de helados cremosos, desde helados bajos en grasa o sin grasa hasta natillas, yogur y sorbetes.

Cilindro refrigerante

Uno, 3,4 qt (3,2 litros).

Tolva de mezcla

Una, 20 qt (18,9 litros). El sistema independiente de refrigeración de mezcla (SHR) mantiene la mezcla a menos de 41 °F (5 °C) en la modalidad automática o de espera.

Indicadores luminosos

El indicador de mezcla baja le avisa al operador que es necesario añadir mezcla. Puede activarse la alarma sonora para que advierta cuando el nivel de mezcla es bajo. Cuando el indicador de condición sin mezcla parpadea, la unidad se apaga automáticamente para evitar daños.

Controles electrónicos

Softech™ es nuestro exclusivo controlador maestro por microprocesador que mide la viscosidad del producto para regular la refrigeración y mantener una calidad uniforme.

Espera

En los largos períodos sin uso, la función de espera mantiene el producto a una temperatura segura en la tolva de mezcla y el cilindro refrigerante.

Indicador digital de temperatura

Se muestra la temperatura de la tolva para asegurar que el producto esté a una temperatura segura. El indicador puede cambiarse de grados Fahrenheit a grados centígrados.

Sistema de interbloqueo de puerta

Protege al operador contra lesiones, ya que la batidora no funcionará si la puerta de surtido no está en su sitio.



**Carro opcional con
puerta delantera**

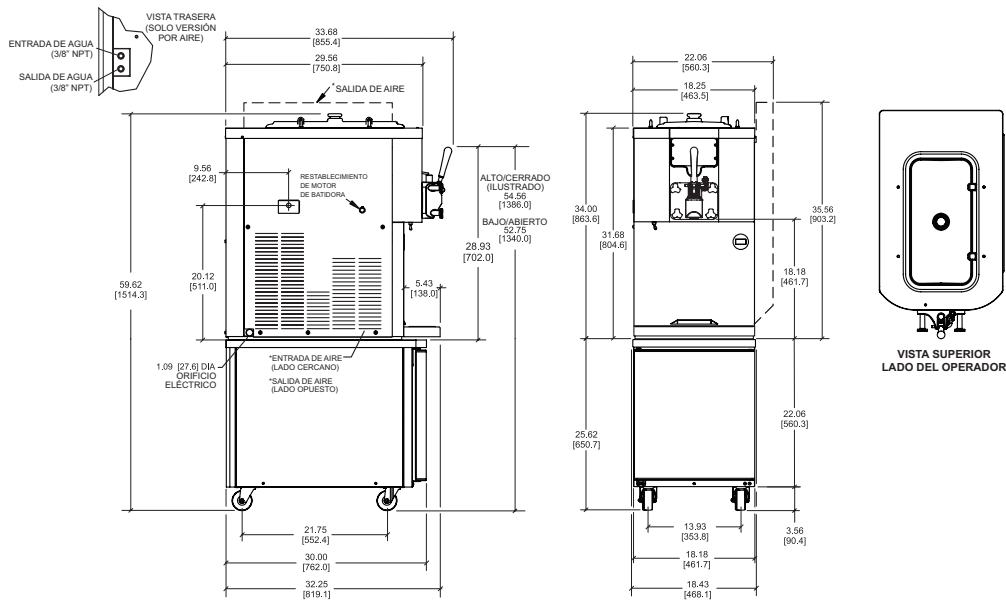


**Carro opcional con
puerta trasera para riel
de jarabe montado al
frente**



**Canaleta superior
opcional de descarga
de aire**

Se muestra con la opción de canal superior de descarga de aire y carro.



LAS CIFRAS ENTRE PARÉNTESIS INDICAN MILÍMETROS; LAS DIMENSIONES DECIMALES Y FRACCIONARIAS SON IGUALES A (MÁS O MENOS) 1/16 DE PULGADA (1,5 mm).

Peso	lb	kg
Neto	390	176,9
Embalado	412	186,9
Volumen	pie ³	m ³
	35,0	0,99
Dimensiones	pulg.	mm
Anchura	18 1/4	464
Profundidad	32 1/4	819
Altura	34	864
Espacio libre desde el mostrador	---	---

*Diseñado para apoyarse sobre un cojín de plástico directamente sobre el mostrador o en un carro opcional.

Especificaciones eléctricas	Tamaño máximo de fusible	Amperaje mínimo de circuito	Polos (P) Hilos (H)
208-230/60/1 Aire	35	25	2P 3H
208-230/60/1 Agua	35	25	2P 3H
208-230/60/3 Aire	20	16	3P 4H
208-230/60/3 Agua	20	16	3P 4H
220-240/50/1 Aire	25	21	2P 3H
380-415/50/3N- Aire	10	8	4P 5H

Esta unidad puede fabricarse con otras características eléctricas y contar con aprobaciones de agencias normativas adicionales. Consulte con el distribuidor Taylor de su localidad para conocer las otras características eléctricas y aprobaciones de agencias según los requisitos eléctricos y nacionales específicos.

(Para conocer la información eléctrica exacta y las marcas de aprobación, siempre consulte la etiqueta de datos de la unidad).

Nuestras actividades de investigación generan mejoras constantes. Por lo tanto, estas especificaciones están sujetas a cambios sin aviso previo.

Especificaciones de licitación

Eléctricas: V _____ Hz _____ Fases _____
 Neutro: Sí No Enfriamiento: Aire Agua N.A.

Opciones: _____

Distribuidor Taylor autorizado

Especificaciones

Sistema eléctrico

Se requiere una conexión eléctrica dedicada. Consulte el diagrama eléctrico para conocer los requisitos. La unidad ha sido fabricada para conectarse de manera permanente. Consulte con su distribuidor de productos Taylor para conocer las especificaciones de cordones y receptáculos permitidos por los códigos de su localidad.

Motor de batidora

Uno, 1,5 HP.

Sistema de refrigeración

Uno, 9.500 BTU/h (2,8 kW). R404A. Un sistema independiente de refrigeración de tolva (SHR), 400 BTU/h (0,12 kW). R134a. (La potencia puede variar dependiendo del compresor empleado).

Unidades enfriadas por aire

6" (152 mm) mínimo a ambos lados, y la parte trasera de la unidad debe colocarse contra una pared para evitar la recirculación del aire caliente. Es necesario mantener los espacios libres mínimos para asegurar el flujo de aire apropiado que se necesita para un funcionamiento óptimo. El canal opcional de descarga de aire dirige las emisiones de aire caliente hacia arriba. No se requiere espacio libre en el lado derecho si se utiliza el canal de descarga de aire.

Unidades enfriadas por agua

Conexiones de entrada de agua y desagüe FPT de 3/8" en el panel trasero.

Opciones

- Carro con ruedas oscilantes, altura de la parte superior de la tolva: 59 5/8" (1515 mm)
- Despachador de conos
- Calcomanías, cono de vainilla o Flavor Burst
- Agitador de tolva
- Cerrojos para tolva
- Patas [aumentan la altura de la unidad 4 1/4" (108 mm)]
- Riel de jarabe (para el montaje frontal se requiere un carro especial con puerta trasera)
- Juego de riel de jarabe (montaje lateral)
- Canal superior de descarga de aire (solo unidades enfriadas por aire)

Peso de carro C201:

Neto: 150 lb (68,0 kg)

Embalado: 171 lb (77,6 kg) 14,5 pie³ (0,41 m³)



750 N. Blackhawk Blvd.
 Rockton, Illinois 61072
www.taylor-company.com